



## **BEFARD XJ TRAILER CRANE**

**ŻURAW NA PRZYCZEPIE**

## **BEFARD XJ TRAILER CRANE**

Żuraw **BEFARD XJ TRAILER CRANE** na przyczepie to nowoczesne rozwiązanie idealne dla branży okiennej. W komplecie z przyssawką z serii XP umożliwi montaż ciężkich przeszkleń. Żuraw wykonany ze certyfikowanej stali S700 MC (szwedzki STREX / WELDOX, niemiecki Salzgitter).

### **PARAMETRY ŻURAWI XJ:**

- zarejestrowany na pełen udźwig,
- udźwig maksymalny 1600 kg,
- cztery wysuw hydrauliczne o łącznym zasięgu 9,6 m,
- obrót kolumny na wieńcu o obrotu,
- wysuw wyposażony w ślizgi tekstolitowe,
- zasilanie spalinowe – silnik benzynowy VANGUARD (rozruch elektr.),
- sterowanie radiowe z pilota.

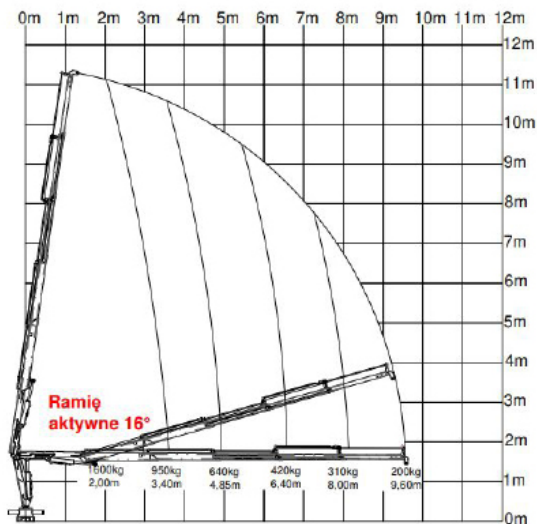
### **PARAMETRY PRZYCZEPY:**

- Pojazd kategorii O2
- Liczba osi i kół 2/4
- Długość 4400 mm
- Szerokość 2020 mm

Masa całego zestawu: ok 2200 kg

Cztery stopy podporowe, rozsuwane ręcznie opuszczane hydraulicznie.

Urządzenie jest w całości samodzielne i niezależne. Posiada swoje własne zasilanie z silnika spalinowego. W zależności od konkretnej konfiguracji żurawie na przyczepie mogą posiadać różne zasięgi od 8 do nawet 12 metrów. Można je wyposażyć w 4 wysuw hydrauliczne, co daje większe możliwości pracy.



Udźwig maksymalny:  
1600 kg



Aktywne ramię:  
16°



Zasięg maksymalny:  
9,6 m

