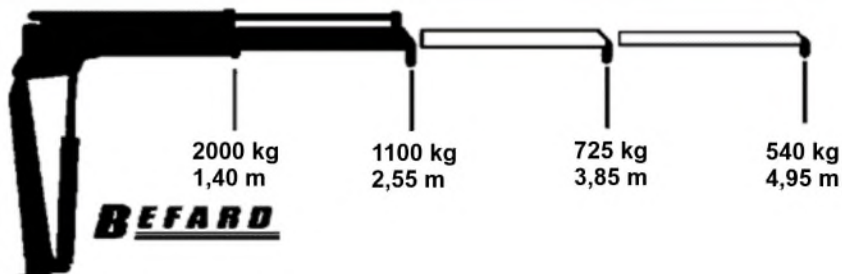




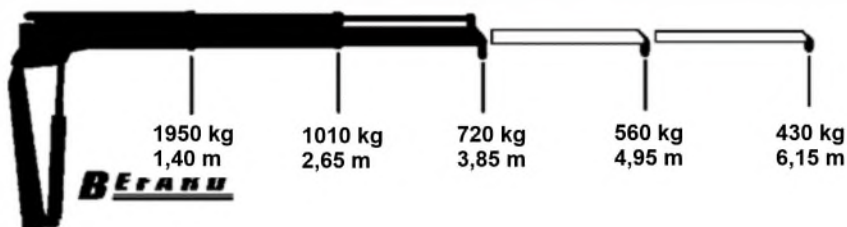
***BEFARD seria BF 2602***

# BF 2602

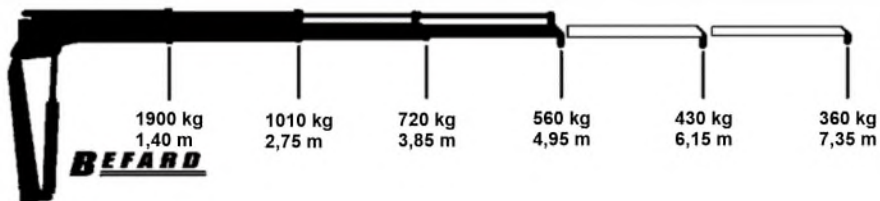
Schemat przedstawia ogólne techniczne parametry udźwigu różnych wersji żurawi BF 2602 przeznaczonych zarówno na rynki krajów UE i rynki pozaeuropejskie. W przypadku wersji CE (na rynki europejskie) żuraw jest dostarczany z wykresami udźwigu nie przekraczającymi 990kg.



- Wysuw hydrauliczne: 1
- Wysuw ręczne (opcjonalnie): 2



- Wysuw hydrauliczne: 2
- Wysuw ręczne (opcjonalnie): 2



- Wysuw hydrauliczne: 3
- Wysuw ręczne (opcjonalnie): 2

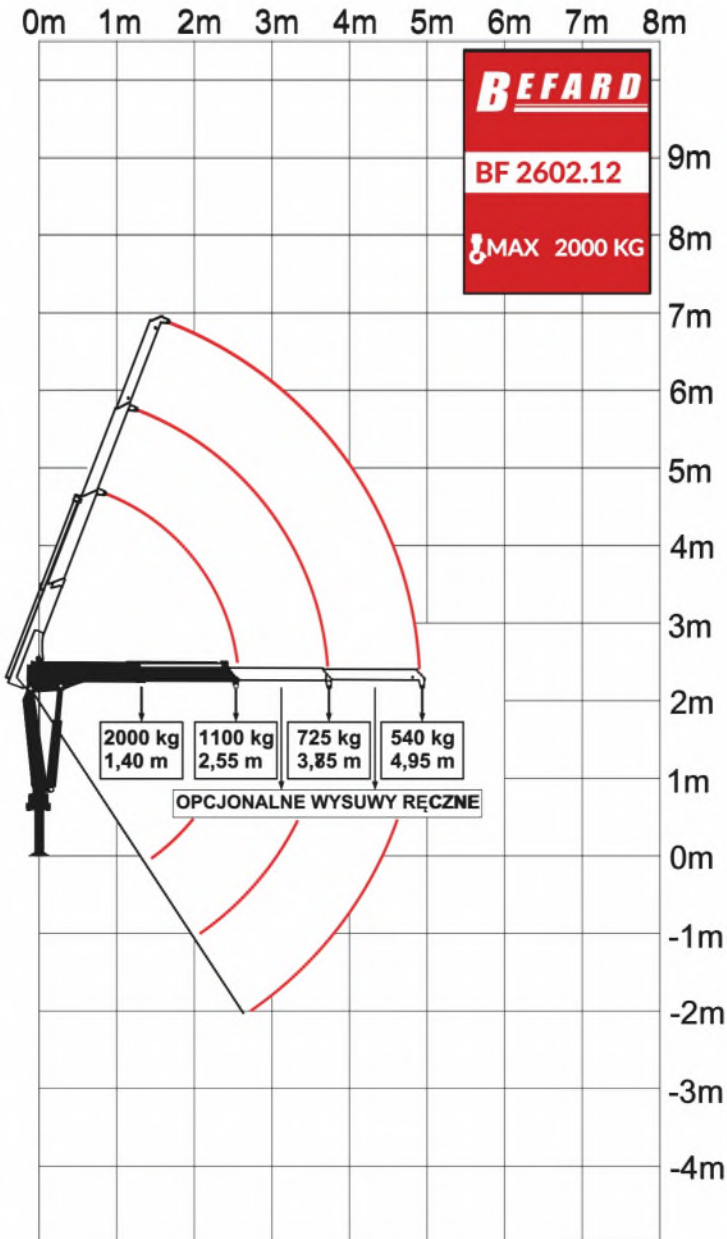
**DANE TECHNICZNE****BF 2602**

Moment udźwigu	28 kNm	
Udźwig maksymalny CE	990 kg	
Udźwig maksymalny	2000 kg	
Wysuw hydrauliczny	2550 mm	
Maksymalny zasięg z wysuwami ręcznymi	4950 mm	
Wysokość żurawia (bez ramy)	1800 mm	
Szerokość transportowa	2050 mm	
Wysuw podpory	2950 mm	
Kąt obrotu	180-360°	
Moment obrotu (18 MPa)	3,5 kNm	
Kąt wzniosu wysuwu	70°	
Kąt pochylenia w dół	60°	
Ciśnienie pracy	185 bar	
Rekomendowana pompa	Ciśnienie pracy	280 bar
	Przepływ	13 l/min
Waga (nie obejmuje stopy podporowej)	280 kg	

Rekomendowany przepływ pompy podany w karcie, może ulec zmianie w zależności od zasilania i specyfikacji urządzenia jakie zostanie zamontowane do żurawia. W standardowych zastosowaniach jest to maksymalna wartość.



## BEFARD BF 2602.12



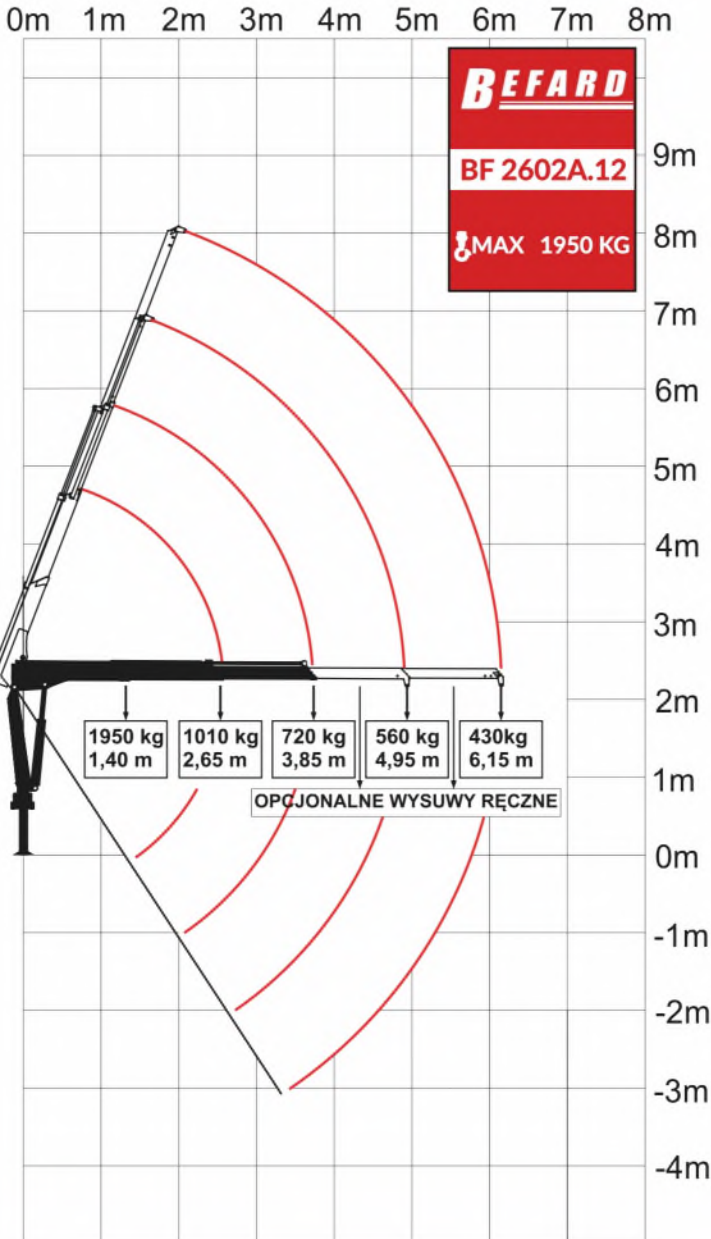
**DANE TECHNICZNE****BF 2602A**

Moment udźwigu	28 kNm	
Udźwig maksymalny CE	990 kg	
Udźwig maksymalny	1950 kg	
Wysuwy hydrauliczne	3850 mm	
Opcjonalne wysuwy ręczne	6150 mm	
Wysokość żurawia (bez ramy)	1800 mm	
Szerokość transportowa	2050 mm	
Wysuw podpory	2950 mm	
Kąt obrotu	180-360°	
Moment obrotu (18 MPa)	3,5 kNm	
Kąt wzniosu wysuwu	70°	
Kąt pochylenia w dół	60°	
Ciśnienie pracy	185 bar	
Rekomendowana pompa	Ciśnienie pracy	280 bar
	Przepływ	13 l/min
Waga (nie obejmuje stopy podporowej)	298 kg	

Rekomendowany przepływ pompy podany w karcie, może ulec zmianie w zależności od zasilania i specyfikacji urządzenia jakie zostanie zamontowane do żurawia. W standardowych zastosowaniach jest to maksymalna wartość.



## BEFARD BF 2602A.12





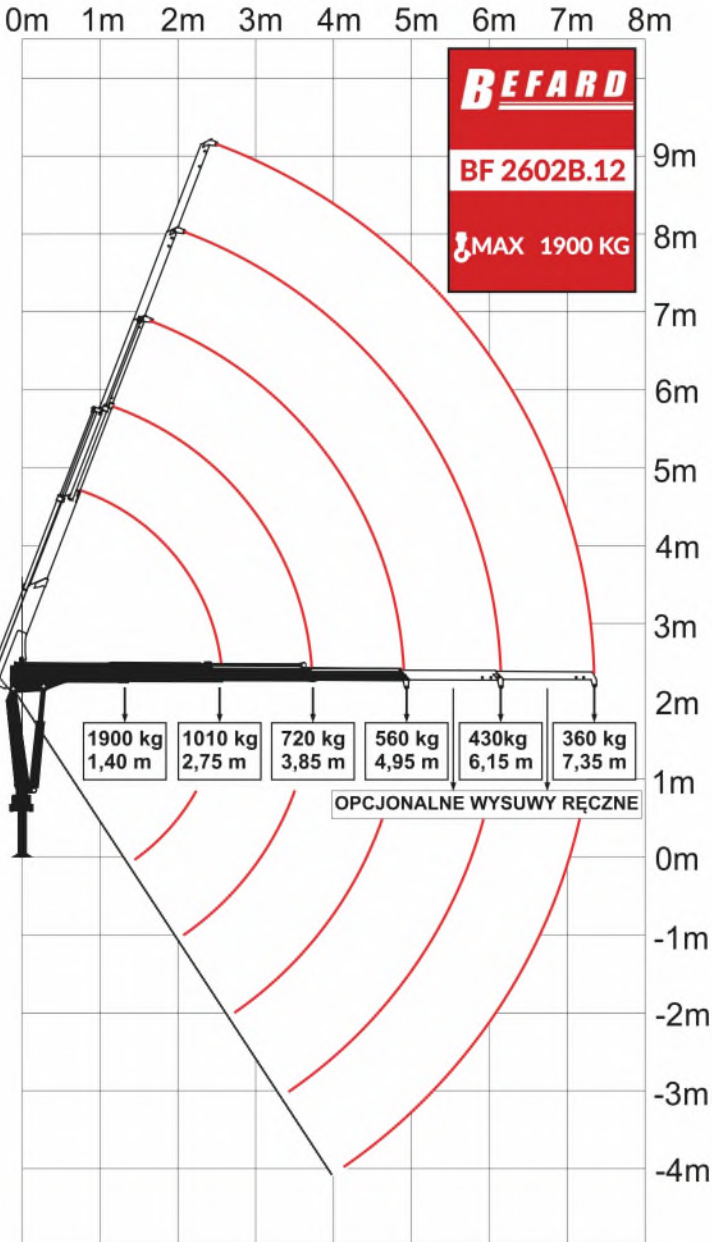
**DANE TECHNICZNE****BF 2602B**

Moment udźwigu	28 kNm	
Udźwig maksymalny CE	990 kg	
Udźwig maksymalny	1900 kg	
Wysuw hydrauliczny	4950 mm	
Opcjonalne wysuwy ręczne	7350 mm	
Wysokość żurawia (bez ramy)	1800 mm	
Szerokość transportowa	2050 mm	
Wysuw podpory	2950 mm	
Kąt obrotu	180-360°	
Moment obrotu (18 MPa)	3,5 kNm	
Kąt wzniosu wysuwu	70°	
Kąt pochylenia w dół	60°	
Ciśnienie pracy	185 bar	
Rekomendowana pompa	Ciśnienie pracy	280 bar
	Przepływ	13 l/min
Waga (nie obejmuje stopy podporowej)	310 kg	

Rekomendowany przepływ pompy podany w karcie, może ulec zmianie w zależności od zasilania i specyfikacji urządzenia jakie zostanie zamontowane do żurawia. W standardowych zastosowaniach jest to maksymalna wartość.



## BEFARD BF 2602B.12







Radzi sobie z załadunkiem ciężkich palet



Na każdy samochód dostawczy



Solidna konstrukcja

## SPECYFIKACJA

- Wersja CE spełnia wymagania zasadnicze dyrektywy maszynowej 2006/42/CE oraz dyrektywy 2004/108/EC
- Wyłącznik bezpieczeństwa STOP
- Zamki podwójnego działa zabezpieczające siłowniki wysuwu
- Wzmacniane węże hydrauliczne
- Podpory obustronne, opuszczane (górną-dół) hydraulicznie
- Zabezpieczenia sprężynowe zapobiegające niekontrolowanemu wysunięciu belek podporowych
- Hak 2t
- Sterowanie radiowe
- Możliwość adaptacyjnej zabudowy



Sterowanie radiowe