

TB 7002 - SPALINOWY
TB 7002e - ELEKTRYCZNY
MINI ŻURAW NA PODWOZIU GAŚNIENICOWYM



Mini żuraw na podwoziu gąsienicowym BEFARD TB 7002 wyróżnia się zwrotnością i mobilnością. Jest bardzo wydajny w pracy, a przy tym wytrzymały i niezawodny. Mimo kompaktowej budowy i niedużego ciężaru charakteryzuje się wysoką stabilnością i może podnosić nawet ciężkie ładunki o dużych gabarytach.

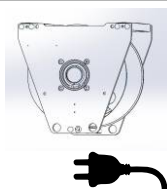
BEFARD TB przeznaczony do prac wewnątrz i na zewnątrz.



BEFARD TB 7002 - spalinowy + 110V, 230V lub 400V **BEFARD TB 7002e - elektryczny, akumulatorowy Li-ion**

- udźwig maksymalny 3100kg
- zasięg ok. 19m (z wyposażeniem opcjonalnym)
- wciągarka hydrauliczna 990kg
- hydrauliczne ramie JIB z dwoma wysuwami
- zasilanie silnikiem spalinowym lub bateriami Li-ion
- zasilanie z sieci 110V, 230V lub 400V (Li-ion 230V)
- możliwość pracy i jazdy (na kablu) po podłączeniu do sieci
- możliwość transportu urządzenia nawet na przyczepie do DMC 3,5t
- podkłady pod stopy podporowe

Wciągarka hydrauliczna
(winch)



WYPOSAŻENIE WERSJI PODSTAWOWEJ (BASIC)

- sterowanie radiowe (zarówno jazdą, jak i pracą)
- niebrudzące gąsienice (non-marking)
- rozsuwane podwozie (78-110cm)
- obrotowa kolumna żurawia - obrót nieskończony
- cztery tryby pracy i jazdy
- układ antyprzeciążeniowy



JIB HYDRAULICZNY

- najdłuższy JIB hydrauliczny na rynku - o długości nawet ponad 7,0m (przy wykorzystaniu dodatkowego osprzętu)



PILOT STEROWANIA RADIOWEGO

STEROWANIE RADIOWE

- sterowanie radiowe zarówno jazdą, jak i pracą żurawia
- w zestawie ładowarka do sterowania radiowego



BATERIA

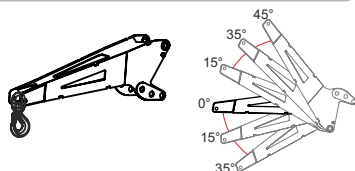
WTYCZKA SAMOCHODOWA

WYPOSAŻENIE OPCJONALNE

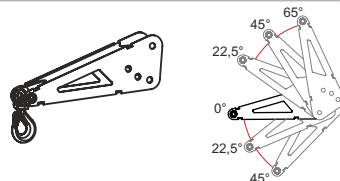
- hak szperający ramienia głównego (wydłużający zasięg o ok. 100 cm)
- hak szperający JIB'a (wydłużający zasięg o ok. 50 cm)
- ręczne ramię JIB (wydłużający zasięg o ok. 100 cm)
- lampa robocza LED
- zblozce liny wciągarki
- obciążenie haka (obniżające położenie haka)



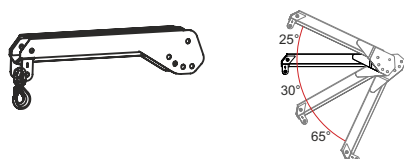
Hak szperający ramienia głównego (crane main boom tip)



Hak szperający JIB'a (crane last boom tip)



Ręczne ramię JIB (manual JIB extension)



Lampa robocza LED z mocowaniem na magnes



Niezależnie od konfiguracji osprzętu dodatkowego TB 7002 jest wyposażony w jedną sztukę haka przepinanego w razie potrzeby do osprzętu dodatkowego

PARAMETRY TECHNICZNE:

| | |
|---|----------------------|
| Maksymalny udźwig | 3100kg |
| Maksymalny zasięg z JIB'em hydraulicznym w poziomie ←→ | 14,30m |
| Maksymalny zasięg z JIB'em hydraulicznym i wyposażeniem opcjonalnym w poziomie ←→ | 15,80m |
| Maksymalny zasięg z JIB'em hydraulicznym - w pionie ↑↓ | 17,30m |
| Maksymalny zasięg z JIB'em hydraulicznym i wyposażeniem opcjonalnym - w pionie ↑↓ | 18,80m |
| Wciągarka | 990kg |
| Długość liny wciągarki | 50m, opcjonalnie 65m |
| Sterowanie radiowe | praca i jazda |

Masa urządzenia

| | |
|-----------------------------------|------------------|
| Żuraw - wersja podstawowa (basic) | 2390kg |
| JIB hydrauliczny | 230kg |
| Zasilanie 230V | 50kg |
| Wciągarka | 60kg |
| Lina do wciągarki + zblocze | zależne od opcji |
| Podkłady pod stopy podporowe | 18kg |

Zasilanie silnik Diesel 3-cylindrowy (Made in Japan) + 110V, 230V lub 400V lub baterie Li-ion

Napęd żurawia gąsienicowego przekładnia moto-reduktor
prędkość 0-2km/h
max. stopień nachylenia 20°

Obrotowa kolumna obrót nieskończony



BEFARD TB 7002e electric - komfort i ekologia

- zasilanie w pełni bateryjne (baterie Li-ion)
- bio olej - opcjonalnie dostępny dla wersji spalinowej i elektrycznej
- opcjonalna **szybka ładowarka 400V** (szybsze ładowanie baterii Li-ion)

W standardzie: w trakcie ładowania baterii z sieci, możliwość pracy urządzeniem (na kablu)

Wbudowana standardowa ładowarka do baterii Li-ion 230V

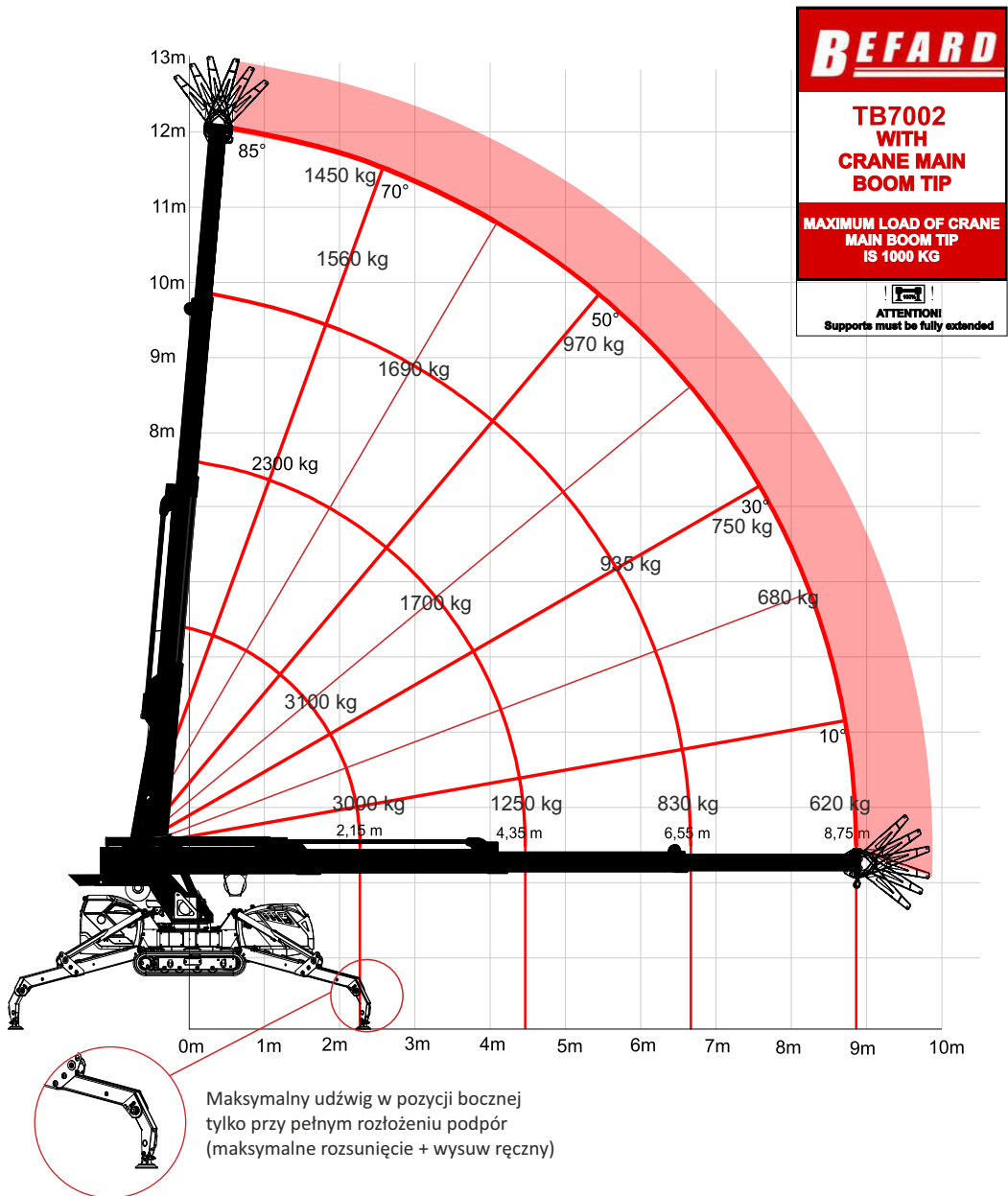


Elektryczne maszyny BEFARD to nie tylko ekologia, ale również najwyższy komfort pracy. Wyeliminowanie silnika spalinowego minimalizuje hałas i wibracje maszyny.

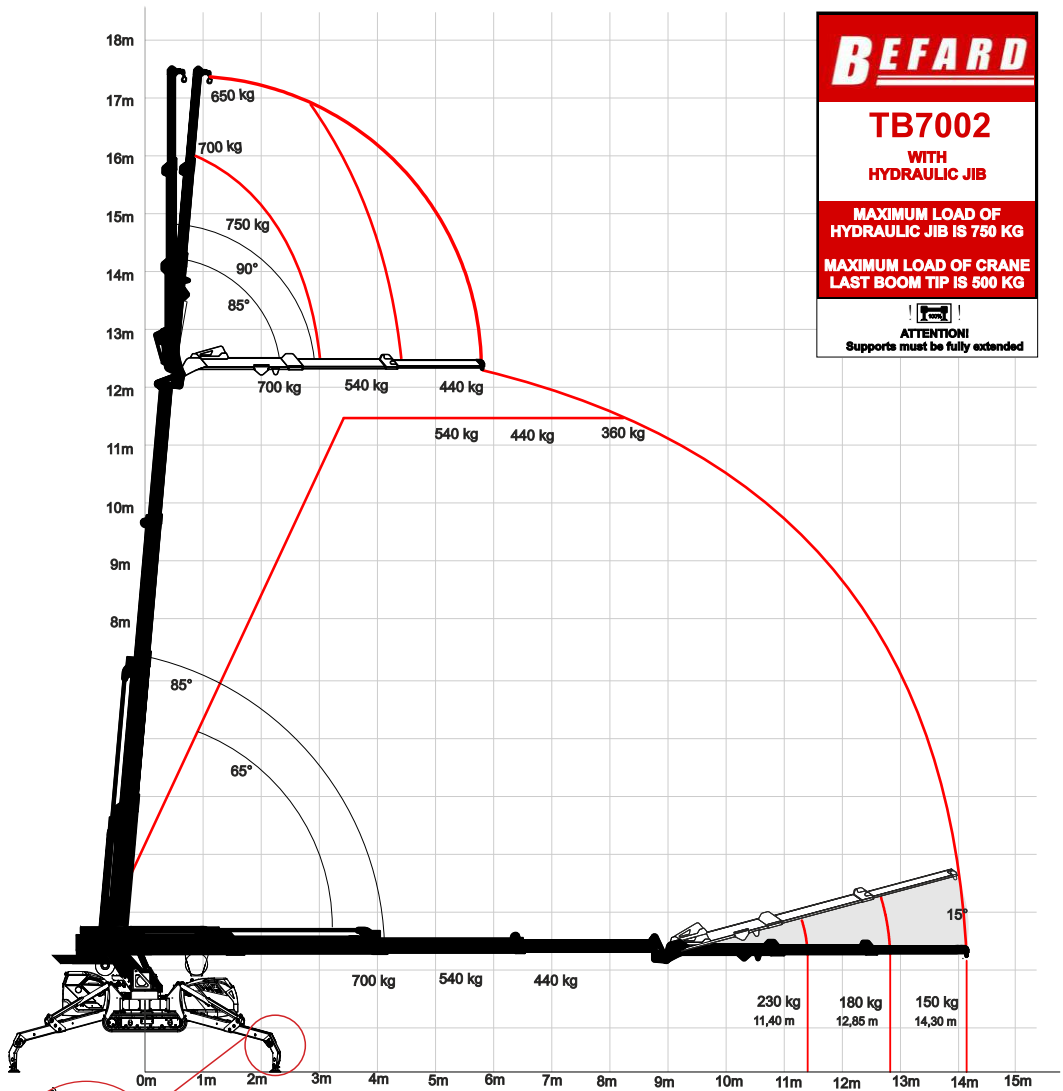
Umożliwia to najwyższy komfort i precyzję pracy. Daje również możliwość bezproblemowego użytkowania maszyny w centrach miast europejskich, w których obowiązują przepisy Low Emission Zone (np. Londyn, Paryż, Berlin).



TB 7002 / TB 7002e wersja podstawowa z opcjonalnym hakiem szperającym ramienia głównego



TB 7002 / TB 7002e standardowa wersja z JIB'em hydraulicznym



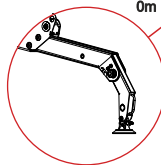
BEFARD

TB7002
WITH
HYDRAULIC JIB

**MAXIMUM LOAD OF
HYDRAULIC JIB IS 750 KG**

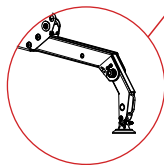
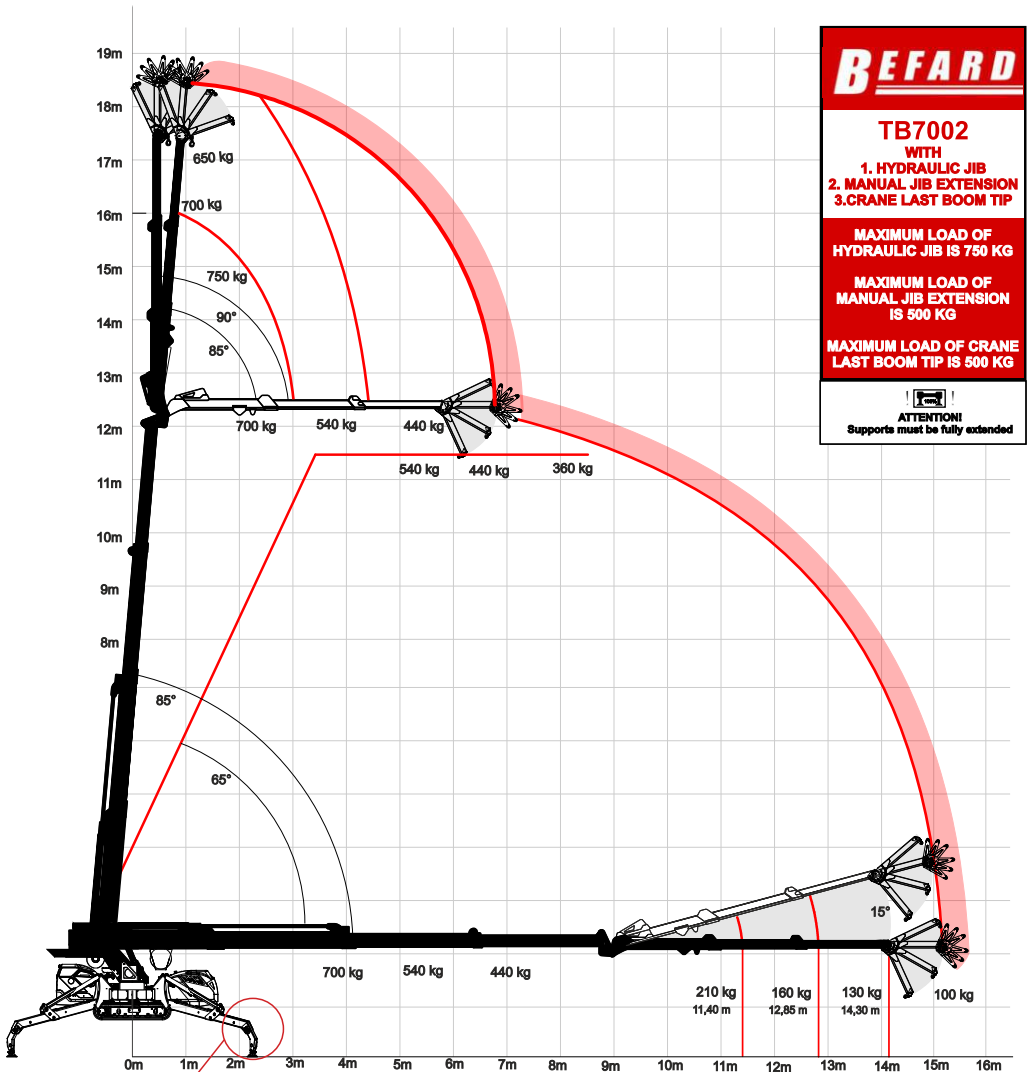
**MAXIMUM LOAD OF CRANE
LAST BOOM TIP IS 500 KG**

⚠ **ATTENTION!**
Supports must be fully extended



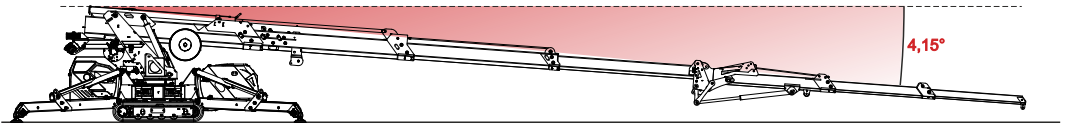
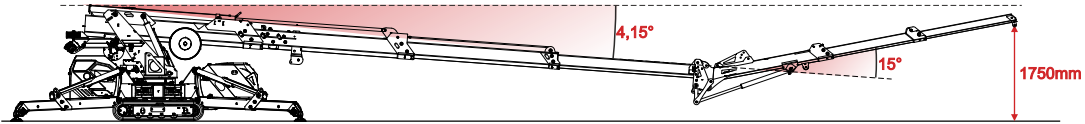
Maksymalny udźwig w pozycji bocznej tylko przy pełnym rozłożeniu podpór (maksymalne rozsuniecie + wysuw ręczny)

TB 7002 / TB 7002e wersja z JIB'em hydraulicznym, JIB'em ręcznym i hakiem szperającym JIB'a



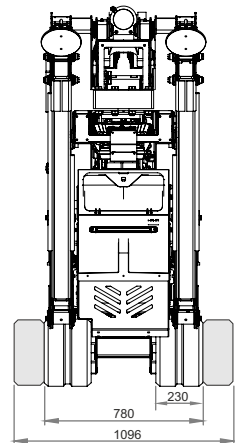
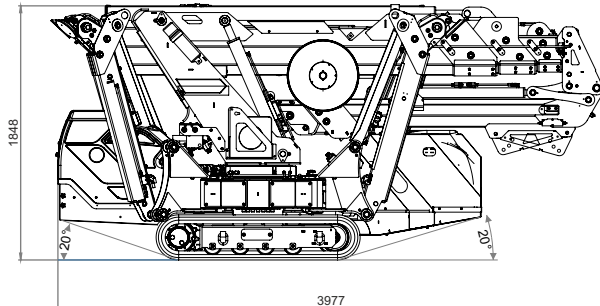
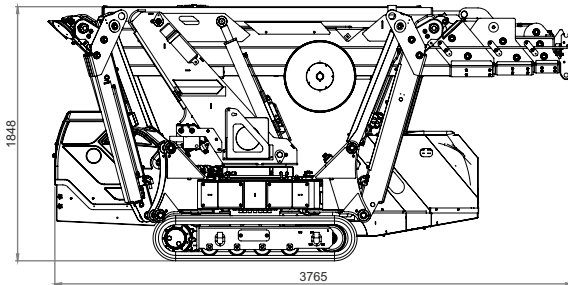
Maksymalny udźwieg w pozycji bocznej tylko przy pełnym rozłożeniu podpór (maksymalne rozsuniecie + wysuw ręczny)

Możliwość opuszczenia ramienia głównego poniżej poziomu o ponad 4°

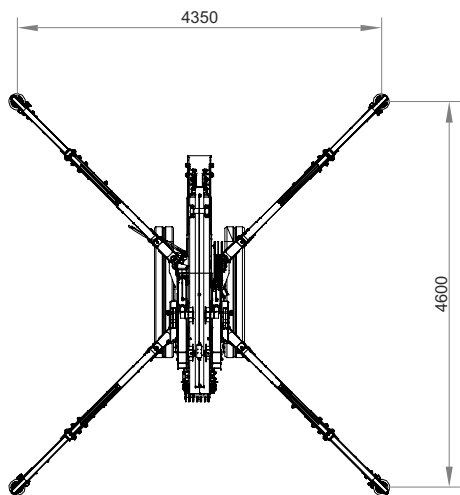


TB 7002 / TB 7002e pozycja transportowa

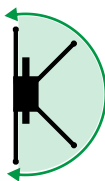
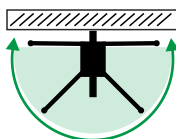
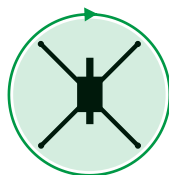
Wymiary - gaśienice
złożone / rozłożone



Rozstaw podpór

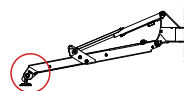


Zakres pracy

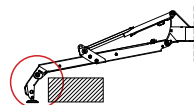


pozycje stóp podporowych

1. WYSUW RĘCZNY ZŁOŻONY



2. WYSUW RĘCZNY ROZŁOŻONY



- maksymalny udźwieg w pozycji bocznej
- możliwość rozłożenia podpór omijając przeszkodę

Urządzenie spełnia wymagania zasadniczej dyrektywy maszynowej 2006/42/EC oraz dyrektywy 2014/30/EU.

