

BEFARD



PICK & CARRY MINIKRAN

XM1200

01/07/2025

PICK & CARRY

UNÜBERTROFFENE KRAFT, KOMPAKTE MAßE FÜR EFFIZIENTERES ARBEITEN

- Maximale Tragkraft: 1500 kg – mit Verwendung von Stützfüßen
- Pick & Carry Fahren mit hängender Last bis 1200 kg
- Reichweite über 10 m (mit optionalem Zubehör)
- Hydraulische Winde: 990 kg (optional 500 kg)
- Säulendrehung um 50°
- Breite: 780 mm, Höhe unter 1750 mm – passt durch jede Tür
- Ausfahrbares Raupenfahrwerk: 780 mm – 1250 mm für verbesserte Stabilität bei kompakter Bauweise
- Funksteuerung (optional mit Displaysteuerung)
- Breites Einsatzspektrum auf der Baustelle
- Überlastschutzsystem
- Antriebsoptionen:
 - • 3-in-1 – Verbrennungsmotor + Netzbetrieb (230 V, 400 V oder 110 V) und Lithium-Ionen-Akku
 - • Benzinmotor
 - • Benzinmotor + Elektromotor (230 V, 400 V oder 110 V)
 - • Lithium-Ionen-Akku



01/07/2025

XM1200

BEFARD.COM

UNSCHLAGBARE MERKMALE

BEFARD



REICHWEITE DER MASCHINE

Die maximale vertikale Reichweite des XM1200 beträgt 7,7 Meter in der Standardausführung und 10,2 Meter mit optionalem Zubehör.
Dies ermöglicht den Einsatz an ein- und zweigeschossigen Gebäuden.



TRAGKRAFT

Die Tragkraft der Standardmaschine beträgt 1200 kg, mit optionalem Zubehör bis zu 1500 kg, was für die meisten typischen Anwendungen ausreichend ist, wie z. B. Fensterinstallationen, Ladearbeiten, Lagerlogistik oder innerbetrieblicher Transport.



PICK & CARRY-FUNKTION

Die Funktionen Heben und Transportieren von Lasten sind in einer einzigen Maschine vereint.
Ihre Vorteile: Mobilität ohne das Aufstellen von Stützfüßen sowie die Möglichkeit, Lasten gleichzeitig zu heben und zu bewegen. Diese beiden Eigenschaften beschleunigen die Arbeit, ermöglichen schnellere Maschinenbewegungen und entsprechen unserem Motto: „Arbeite smart, nicht hart.“



DREIFACH-ENERGIEVERSORGUNG

Der Kran kann mit drei unabhängigen Energiequellen ausgestattet werden – einem Verbrennungsmotor, einem Elektromotor (230 V / 400 V / 110 V) und Li-Ion-Batterien – was maximale Flexibilität unter allen Einsatzbedingungen gewährleistet.
Bei entsprechend konfigurierter Maschine kann der Bediener je nach Einsatzort und Arbeitsanforderung frei zwischen den drei verfügbaren Energiequellen wählen.

01/07/2025

XM1200

BEFARD.COM

ALLES WICHTIGE SERIENMÄßIG ENTHALTEN

BEFARD



DIE MASCHINE IST VOLLSTÄNDIG FERNSTEUERBAR

Die Funksteuerung sowohl für die Fahrt als auch für den Kranbetrieb erleichtert die Arbeit und erhöht die Sicherheit. Ein Ladegerät für die Fernbedienung ist serienmäßig enthalten.



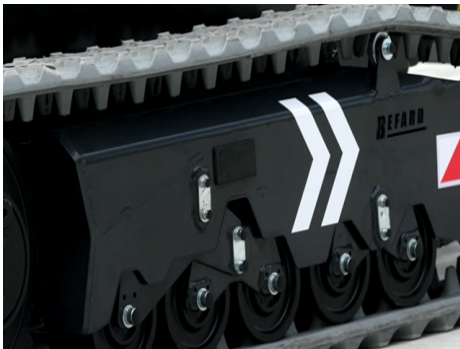
HYDRAULISCHE AUSLEGER

Dreiteiliger, integrierter hydraulischer Ausleger – sorgt für einen gleichmäßigen Auszug und eine gleichmäßige Lastverteilung auf jeder Sektion, was die Stabilität, die strukturelle Haltbarkeit und die Arbeitssicherheit erhöht.



AUSFAHRBARE, NICHT MARKIERENDE RAUPEN

Das ausfahrbare Fahrwerk (780 – 1250 mm) sorgt für mehr Stabilität. Die Möglichkeit, die Spurbreite zu verringern, ermöglicht das Durchfahren von Standardtüren. Nicht markierende Raupen (non-marking) sind serienmäßig



FAHRROLLEN MIT FEDERUNG

Das Fahrwerk ist mit 10 gefederten Laufrollen ausgestattet, die sich dem Untergrund anpassen. Dadurch bleibt der Kran auch beim Fahren mit Last sehr stabil und bewegt sich gleichmäßig – das Risiko von Erschütterungen und Neigungen wird deutlich reduziert.

01/07/2025

XM1200

BEFARD.COM

ALLES WICHTIGE SERIENMÄßIG ENTHALTEN

BEFARD



KNIEHEBELGETRIEBE

Das Kniehebelgelenk – montiert zwischen der Säule und dem Ausleger – ermöglicht:

- ein konstantes Hubmoment des Auslegers
- eine gleichmäßige Hub- und Senkgeschwindigkeit des



BODENFREIHEIT

Die Bodenfreiheit der Maschine ist mit 13 cm deutlich größer als beim Modell SC08.

Dies erhöht den Schutz der Komponenten, verbessert die Geländegängigkeit, steigert den Arbeitskomfort im Außeneinsatz und erweitert die Einsatzmöglichkeiten insgesamt.



HOCH MONTIERTER ANTRIEB

Der hoch montierte Raupenantrieb (Untersetzungsgetriebe) verringert das Risiko von Beschädigungen.



GROSSER AUSLEGWINKEL

Der Auslegeröffnungswinkel von 65° ermöglicht dank der maximalen Reichweite der Maschine von 10,2 Metern einen reibungslosen und effizienten Betrieb bei Arbeiten rund um zweistöckige Gebäude – vom Erdgeschoss bis zum zweiten Stock.

01/07/2025

XM1200

BEFARD.COM

OPTIONAL ERHÄLTlich

BEFARD



WINDEN ZUR AUSWAHL

Hydraulische Winde zur Auswahl:

- 990 kg mit 50 m Stahlseil (7 mm)
- 500 kg mit 36 m Stahlseil (6 mm)

Diese Optionen erhöhen die Funktionalität des Geräts erheblich.



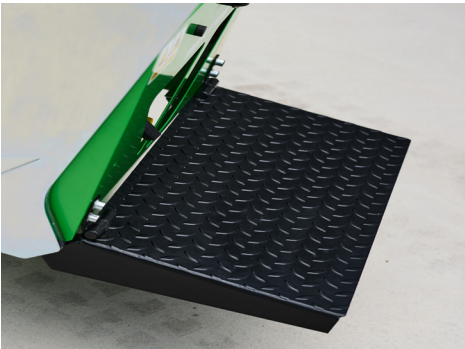
MÖGLICHE INSTALLATION EINER STÜTZBLATT

Zusätzliches Stützschild an der Vorderseite der Maschine.

Manuell ausfahrbar, hydraulisch absenkbar. Erhöht die stationäre Hubkraft auf 1500 kg.

Das Schild kann mit folgenden Zusatzoptionen ausgestattet werden:

- Gabeln
- Zughaken



STANDPLATTFORM AUF DER MASCHINE

Hintere Standplattform für den Bediener auf der Maschine (bei Standardbetrieb nicht erforderlich).



VERLÄNGERUNG DER LADEPLATTFORM

Abnehmbare Erweiterung für die Ladefläche, die diese um ca. 0,3 Meter verlängert.

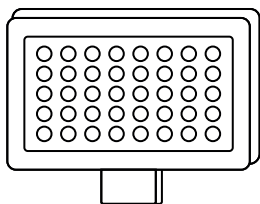
01/07/2025

XM1200

BEFARD.COM

ZUBEHÖR

SERIENMÄßIG ENTHALTEN



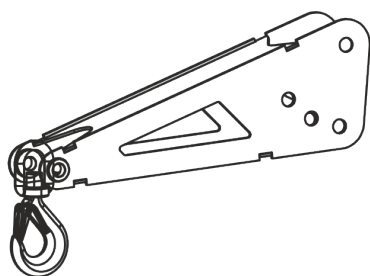
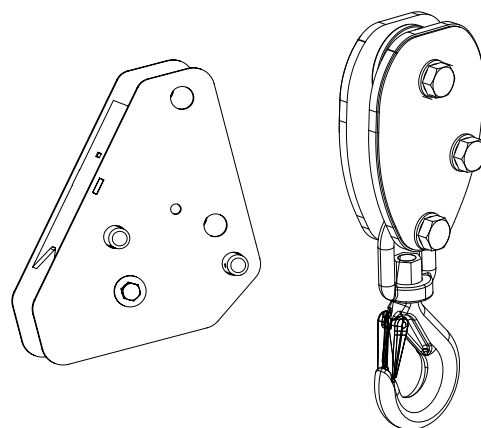
LED-LAMPE

- 2 Stück:
- Fest montierte Lampe
 - Magnetische Lampe

OPTIONAL

SEILROLLE

Zubehör für die Seilwinde.

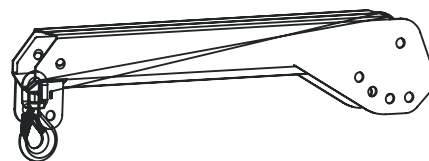


SUCHHAKEN JIB

Möglichkeit zur Reichweitenverlängerung um ca. 50 cm.

MANUELLER JIB-AUSLEGER





Möglichkeit zur Reichweitenverlängerung um ca. 100 cm.
Gleichzeitige Nutzung von zwei manuellen Jib-Auslegern möglich.



01/07/2025

TECHNISCHE DATEN

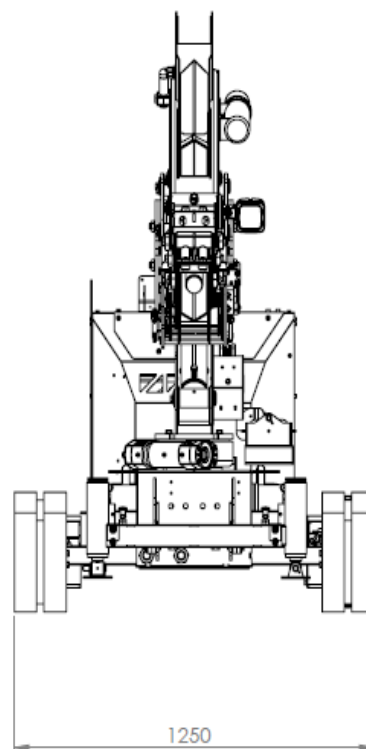
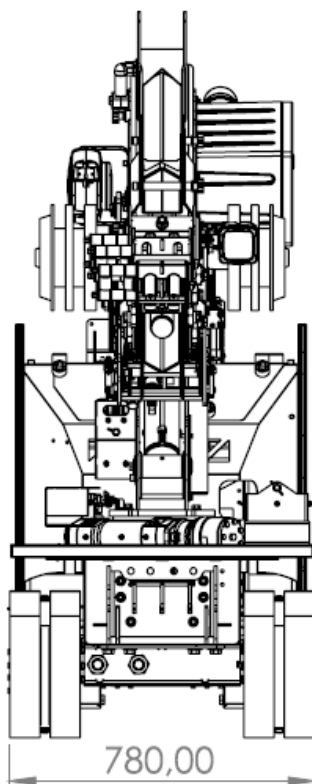
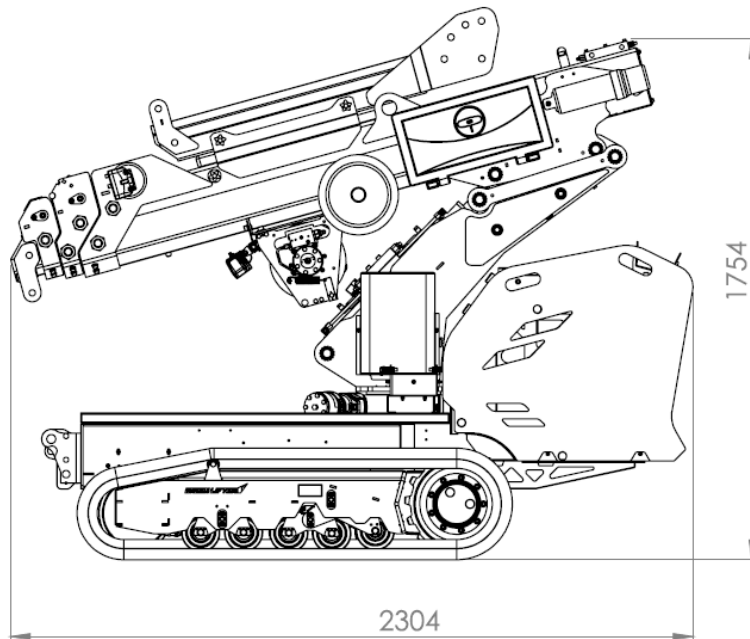


Maximale Pick-and-Carry-Tragfähigkeit		1200 kg
Maximale Tragfähigkeit mit Stützen (optional)		1500 kg
Transportlänge des Geräts		2,3 m
Transporthöhe		1,75 m
Transportbreite		0,78 m
Maximale vertikale Reichweite mit optionaler Ausstattung		10,2 m
Maximale vertikale Reichweite		7,7 m
Maximale horizontale Reichweite mit hydraulischem JIB und optionaler Ausstattung		8,65 m
Maximale horizontale Reichweite		6,15 m
Tragfähigkeit der hydraulischen Winde		990 kg or 500 kg
Seillänge der Winde (abhängig von der Version)		50m / 36 m
Radiofernbedienung	Arbeiten und Fahren	
Grundmasse der Maschine		1140 kg
Maschinengewicht mit Gegengewichten		1294 kg
Energieversorgung	3-in-1: Verbrennungsmotor (Diesel), elektrisch (230 V, 400 V oder 110 V) und Li-Ionen-Batterien	
Säulendrehung	Drehung 25° nach rechts und 25° nach links (insgesamt 50°)	

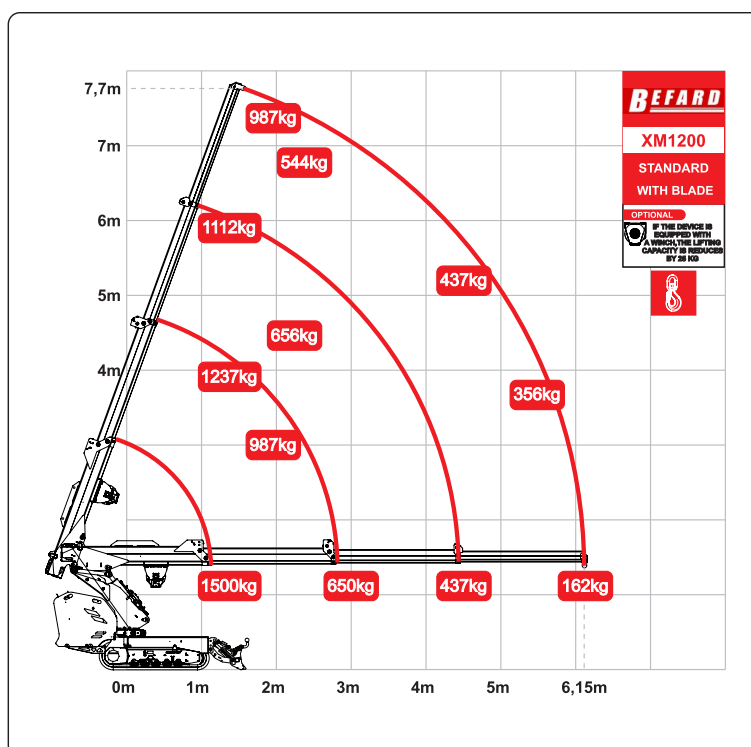
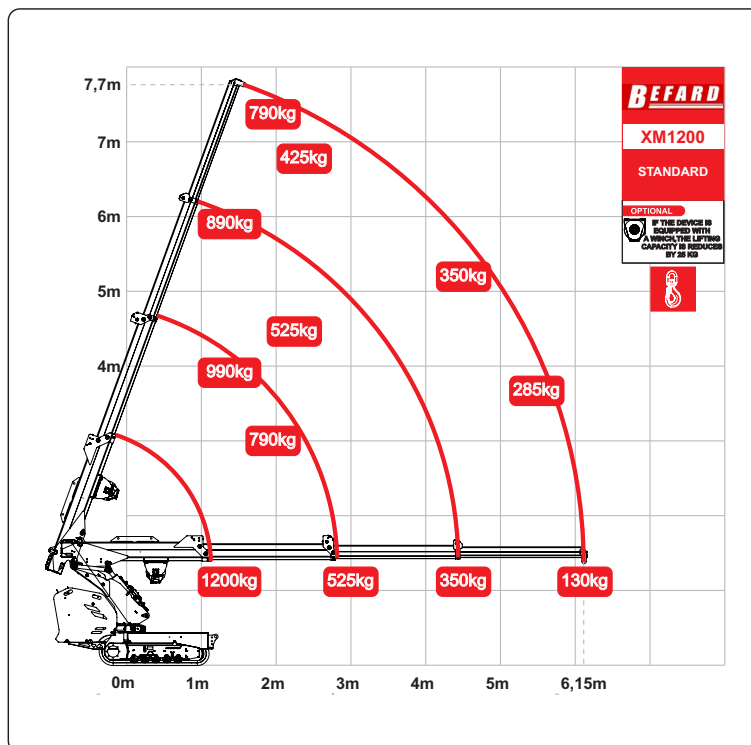
01/07/2025

XM1200

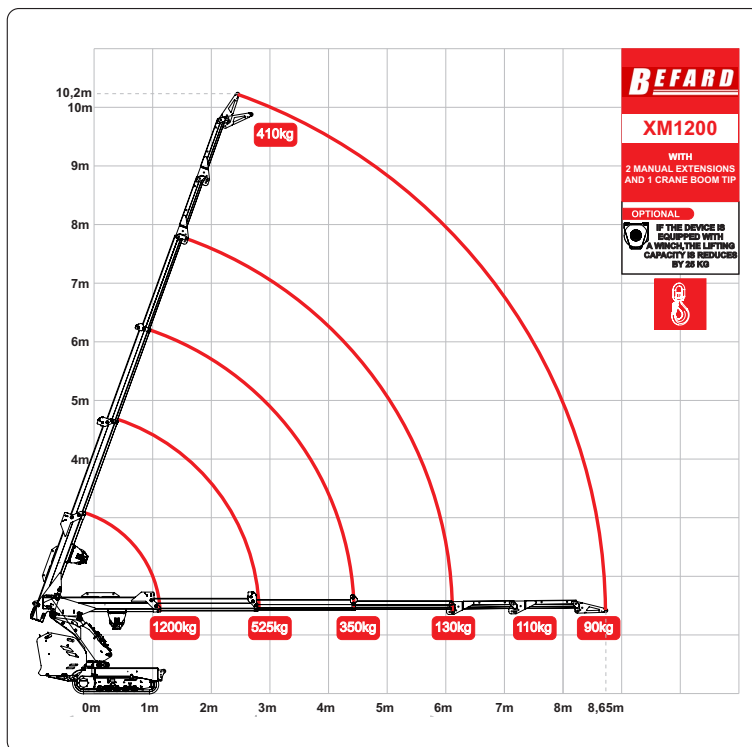
BEFARD.COM



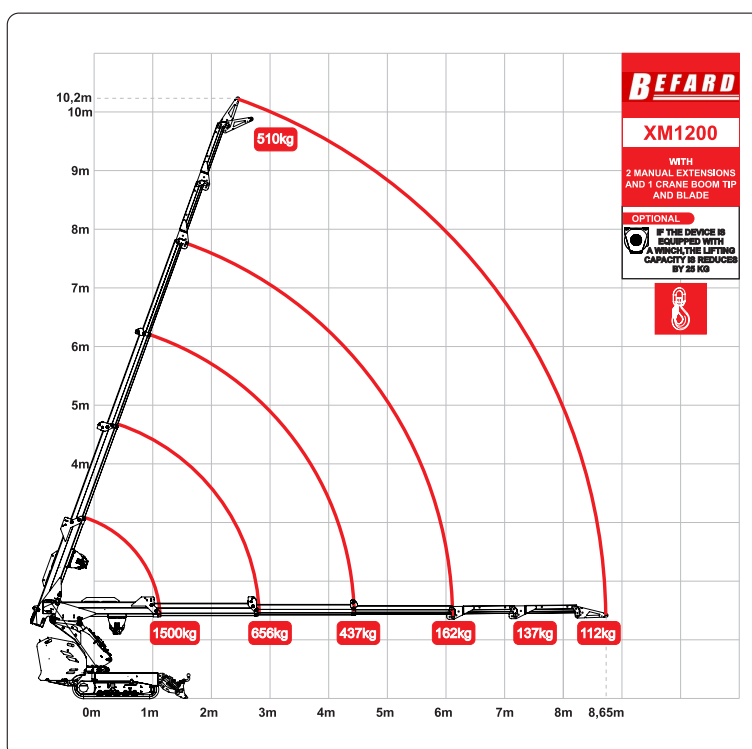
01/07/2025



01/07/2025



XM1200-VERSION MIT KLINDE UND AUFSÄTZEN



01/07/2025

BEFARD XM1200

BEFARD



01/07/2025

XM1200

BEFARD.COM

BEFARD